

Géographie

Les pays de l'Euro 2016



A partir de la liste des participants à l'Euro 2016, colorie tous les pays qualifiés. Indique en légende les noms des pays et reporte sur la carte la ou les premières lettres de chaque pays.

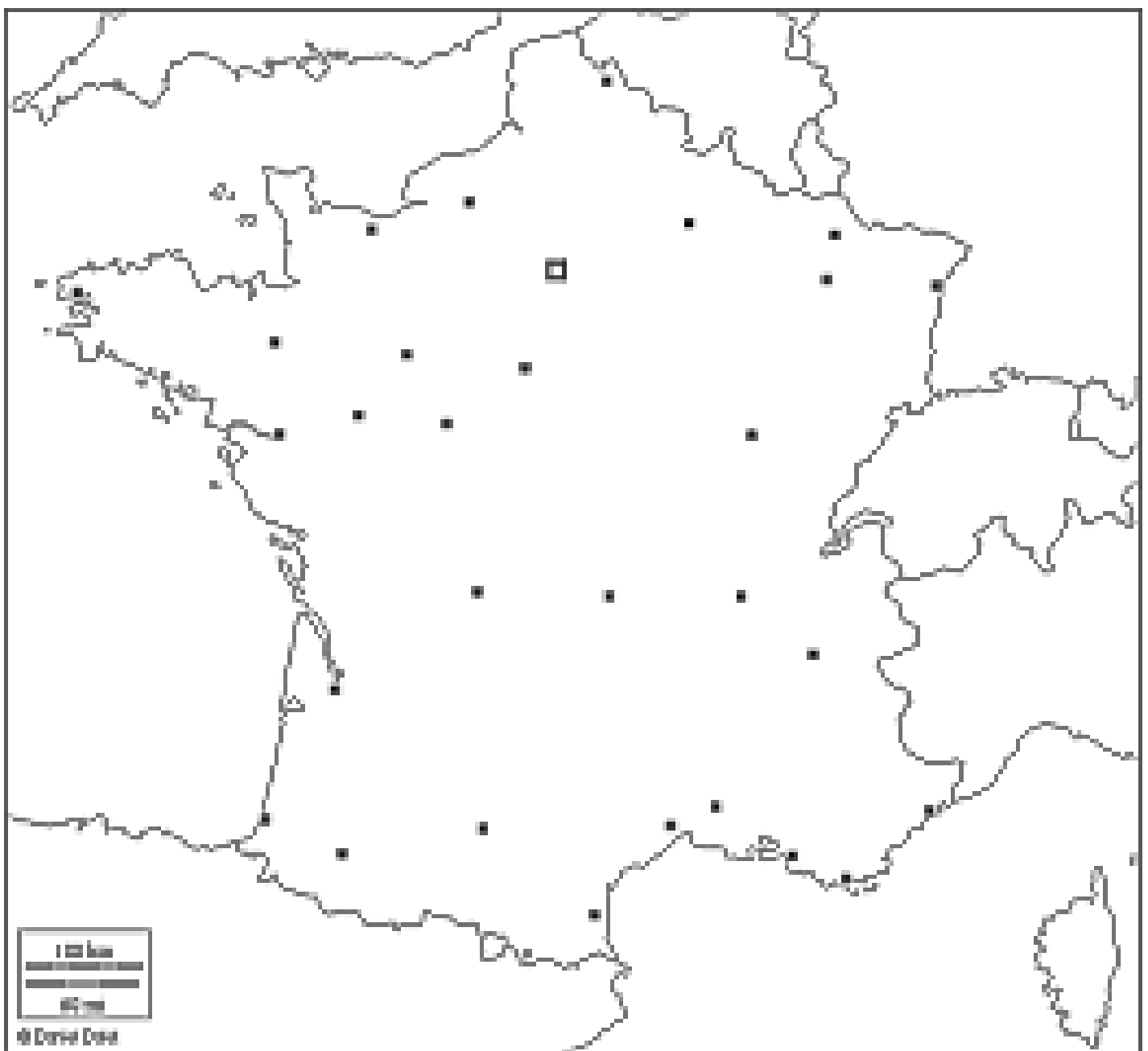


Géographie

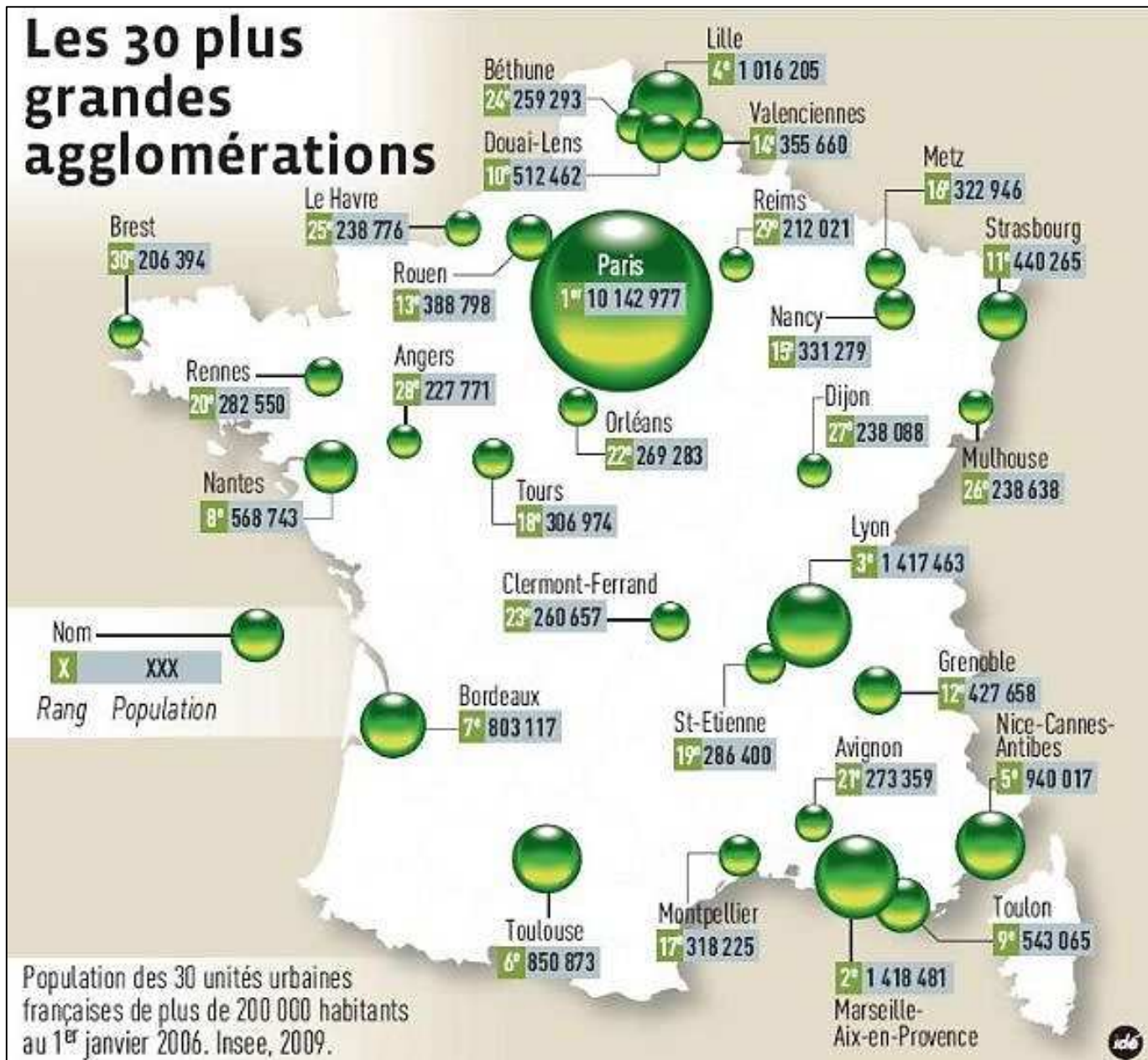
Villes et stades de l'Euro 2016



Sur cette carte de France, écris les noms des 10 villes dans lesquelles auront lieu des matches durant l'Euro 2016.



Les 30 plus grandes agglomérations



Quelles sont les grandes agglomérations de plus de 500 000 habitants qui n'accueilleront pas de matches durant l'Euro 2016 ?

Au regard de cette carte, est-ce logique de trouver deux stades de l'Euro en région parisienne ? Justifie ta réponse.

.....

.....

Si tu relies entre eux les stades de l'Euro 2016 sur la carte, quelles sont les deux grandes régions qui se trouveront en dehors et qu'on pourrait appeler les « oubliées de l'Euro » ?

.....

Exploitation pédagogique

Géographie

Compétences

- Connaître les pays de l'Union européenne et savoir les situer sur une carte ;
 - Savoir localiser sur une carte quelques grandes villes de France ;

Compléter la carte politique européenne permet aux élèves d'apprendre à situer certains pays de l'Union Européenne et d'autres (prolongements possibles sur l'Union Européenne et les pays membres). De plus, dans le cas où certains pays qualifiés à l'Euro ne seraient pas présents sur la carte (la Turquie par exemple) il est intéressant de se demander pour quelles raisons ce ou ces pays font partie de l'UEFA et sont intégrés aux compétitions européennes (raisons économiques, géographiques et historiques). Une première approche de la légende et de ce que l'on inscrit sur une carte (pour en avoir une lecture aisée) peut conduire aussi à un prolongement sur les plaques d'immatriculations européennes par exemple...

La carte des villes françaises doit permettre aux élèves d'apprendre à situer quelques grandes villes françaises, à partir de stades retenus pour accueillir les matches de l'Euro. La seule ville qui n'est pas représentée est Saint-Denis : les élèves s'interrogeront sur la manière de faire figurer cette ville sur la carte...

La comparaison avec la carte des grandes agglomérations qui rend compte du nombre d'habitants permet de constater le poids démesuré de l'agglomération parisienne (1/6^{ème} de la population française). De plus, le choix des villes et stades pour cet Euro dessine une France resserrée, recentrée (pour faciliter les transports ?) qui laisse l'Ouest et l'Est de la France en marge de cette compétition puisqu'aucune ville de ces deux régions n'accueillera de matches. On peut envisager un prolongement avec une carte des densités de population, une carte des réseaux de transports, qui viendront appuyer ces déséquilibres constatés.